

LEGENDA MÍSTNOSTÍ

Čís.	ÚČEL MÍSTNOSTI	PLOCHA m2
03-101	UMYVÁRNA CHLAPCI	8.00
03-102	WC KABINKA CHLAPCI	1.77
03-103	PISOÁRY	7.21

PŘ-S

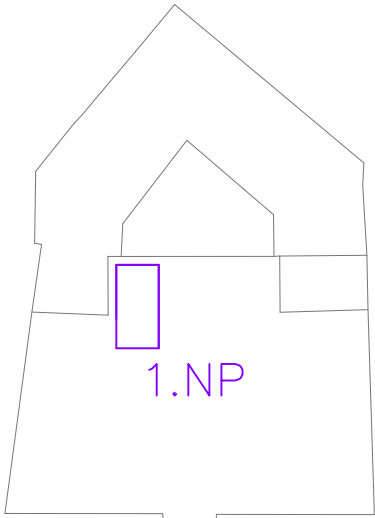
PŘEDPOKLÁDANÝ PROFIL 160 KGMM
TĚSNĚNÍ KG (PŘECHOD LITINA - PVC) GA set
SPOJKA KG s HRDLY s dorazem

KNM-PS-TM-TM-K
ODVĚTRÁNÍ KANALIZACE NAD STŘEŠNÍ ROVINU
KRYTINA PLECHOVÁ SPÁD DO 25°

KOMÍNEK NADSTŘEŠNÍ +integrovaná bitumenová manžeta (modifikovaný asfaltový pás)
pro napojení na potrubí odvětrání kanalizace
výška nad izolací 30 cm, hloubka pod izolací 18 cm,
součástí balení je dešťová krytka,
PRUŽNÁ SPOJKA ODVĚTRÁNÍ
TĚSNÍČÍ MANŽETA - PAROPROPUSTNÁ FOLIE
TĚSNÍČÍ MANŽETA - PAROTĚSNÁ FOLIE
KOTVÍČÍ PRVKY
POTRUBÍ ODVĚTRÁVACÍ S IZOLACÍ CCA 5BM

LEGENDA POTRUBÍ

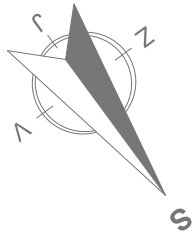
- SPLAŠKOVÁ KANALIZACE - PVC , ZAVĚŠENO POD STROPEM, VEDENOV PODHLEDU
- SPLAŠKOVÁ KANALIZACE - PVC , ULOŽENO V PODLAZE
- SPLAŠKOVÁ KANALIZACE - PVC , VEDENO VE ZDIVU NEBO SDK PŘEDSAZENÉ STĚNĚ
- SPLAŠKOVÁ KANALIZACE , BUDE UPŘESNĚNO SONDOU TRASA STÁVAJÍCÍ KANALIZACE



LEGENDA

- V VÝLEVKA S MŽÍŽKOU ZÁVĚSNÁ NEREZOVÁ SE ZADNÍ STĚNOU
- U UMYVADLO VČETNĚ ZÁPACHOVÉ UZÁVĚRKY
UMYVADLO VČETNĚ POLONOHY
- Ua UMYVADLO PRO OSOBU SE SNÍŽENOU SCHOPNOSTÍ POHYTU A ORIENTACE
VČETNĚ MADEL A OSTATNÍCH PRVKŮ DLE VYHL. 398/2009Sb.
- Us UMYVADLO STÁVAJÍCÍ , NOVÉ ZÁPACHOVÉ UZÁVĚRKY- PROVEDENÍ CHROM, SIFON PROVEDENÍ CHROM
- P PISOÁR, VČETNĚ ZÁPACHOVÉ UZÁVĚRKY
- Ps PISOÁR STÁVAJÍCÍ, VČETNĚ ZÁPACHOVÉ UZÁVĚRKY STÁVAJÍCÍ
- B BIDET SE ZÁPACHOVOU UZÁVĚROU A PŘÍPOJOVACÍMI ARMATURAMI
- D NEREZ DŘEZ VČETNĚ ZÁPACHOVÉ UZÁVĚRKY
- WCa ZÁCHODOVÁ MÍSA VČETNĚ SPLACHOVACÍ NÁDRŽKY A SEDÁTKA
- WCai ZÁCHODOVÁ MÍSA VČETNĚ SPLACHOVACÍ NÁDRŽKY A SEDÁTKA
ZVÝŠENÁ DLE VYHL. 398/2009Sb.
- WCb ZÁVĚSNÉ KLOZET WC S HLUBOKÝM SPLACHOVÁNÍM, VČ SEDÁTKA, PŘÍPOJOVACÍCH ARMATUR
A PODOMÍTKOVÉHO SYSTÉMU SPLACHOVACÍHO S TLACÍTKEM
- WCs ZÁCHODOVÁ MÍSA VČETNĚ SPLACHOVACÍ NÁDRŽKY STÁVACJÍCÍ , NOVÉ SEDÁTKO, NOVÉ TĚSNĚNÍ
- RŠ REVIZNÍ ŠACHTA
- KO ODVOD KONDENZÁTU OD KOTLE
- PPS PRAČKOVÝ PODOMÍTKOVÝ SIFON
- KZU KOLENOVÁ ZÁPACHOVÁ UZÁVĚRKA
- ČK ČISTÍCÍ KUS
- NK NAPOJENÍ KONDENZÁTU Z ODVĚTRÁNÍ
- PŘ NAPOJENÍ EL. OHŘÍVAČE, POJISTNÝ VENTIL, VYPOUŠTĚNÍ
- VZ PŘIVZDUŠŇOVACÍ VENTIL+ DVIŘKA
- Z ZÁSLEPKA , ZRUŠENA VPUSŤ
- PVP PODLAHOVÁ VPUSŤ 105×105/50 BOČNÍ
- SV SPCHOVÁ VANIČKA Z LITÉHO MRAMORU 700/1000MM, VČETNĚ SIFONU, ZAPUŠTĚNÁ S PODEZDĚNÍM , VTOK
- S ATIP SPRCHA - DLAŽBA, VYSPÁDOVÁNO, SOKL V.100MM, VČETNĚ SIFONU
- APS Kompaktní, automatická přečerpávací stanice WC-1. Vstup 1x WC + 1x umyvadlo, PRŮTOK 2,5 l/s;DOPRAVNÍ VÝŠKA 8,8 m

Označení DN na tomto výkrese znamená DN/OD,
tedy vnější rozměr trubky



KÓTOVÁNO V MM!

<i>Kästner projekt s.r.o.</i>			Zodp. projektant: Ing. Roman Kästner ČKAIT1001068		Otisk razítka:	
náměstí Svobody 2029/14, 669 02 Znojmo tel.: 515 244 079			Projektant: Ing.Magda Boorová			
Investor: Město Znojmo, Obroková 1/12, 669 02 ZNOJMO						
Místo:	ZNOJMO	Stupeň:	DSP	Datum:	ČERVEN 2018	Podpis:
Měřítko:	1 : 50	Akce: Stavební úpravy sociálního zařízení a zázemí ZŠ MLÁDEŽE 1,3,5 par.č .1675 k.ú. ZNOJMO-MĚSTO BUDOVA MLÁDEŽE 3, ČÁST 1 (LEVÁ ČÁST)				Č. paré:
Číslo výkr:	Název: PŮDORYS 1.NP - NOVÝ STAV ZTI- VNITŘNÍ KANALIZACE					
K3-1-1						